



RODINNÝ DŮM S ATELIÉREM

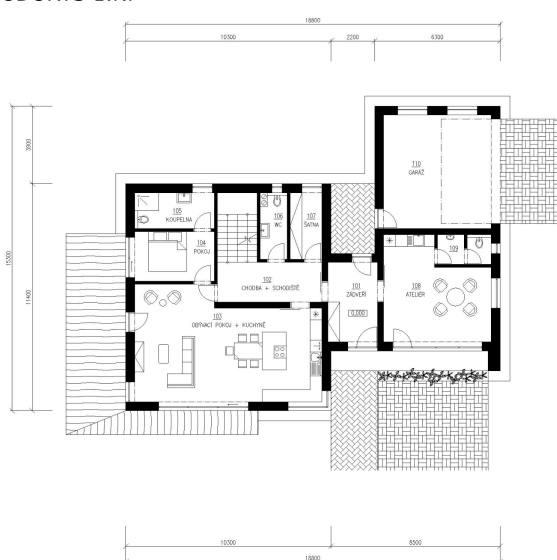


Předmětem bakalářské práce je návrh rodinného domu s provozovnou. Objekt je samostatně stojící stavba nacházející se v obci Měřín v kraji Vysočina. Rodinný dům je navržen pro čtyřčlennou domácnost, jedná se o dvoupodlažní částečně podsklepený dům. Na tuto obytnou část navazuje garáž a provozovna, která bude sloužit jako designérský ateliér majitele domu. Obytná část je zastřešena sedlovou střechou, nad částí kde se nachází provozovna je navržena střecha plochá. K provozovně náleží parkoviště, které umožňuje stání dvou osobních automobilů. Objekt je založen na základových pasech z prostého betonu. Obvodové a vnitřní nosné zdi jsou navrženy z pórobetonových tvárnic Ytong. Stropní konstrukce tvoří monolitické železobetonové desky.

PŮDORYS 1.S



PŮDORYS 1.NP



PŮDORYS 2.NP

